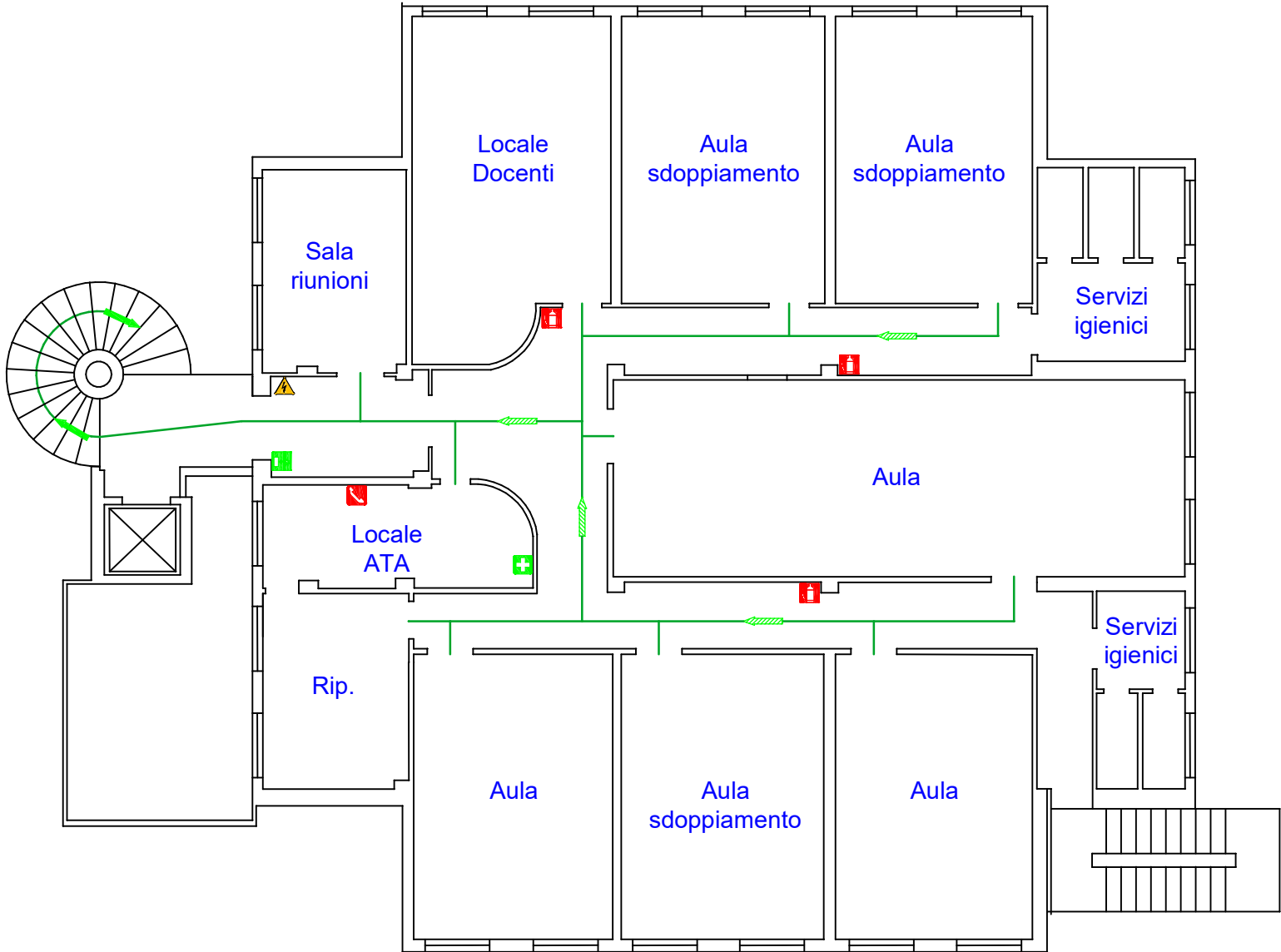


1 2 3 4 5 6 7 8

A  
B  
C  
D  
E  
F



**PIANO PRIMO**

SIMBOLO	DESCRIZIONE
	Interruttore Generale di zona
	Quadro Elettrico
	Via di esodo orizzontale
	Via di esodo verso il basso
	Via di esodo verso l'alto
	Telefono di emergenza
	Estintore Portatile
	Pulsante di sgancio
	Microfono Gestione Emergenze
	Naspo
	Valvola di intercettazione
	Pulsante allarme antincendio
	Voi siete qui
	Porta resistente al fuoco
	Punto di raccolta
	Percorso di esodo
	Uscita di emergenza
	Presidio di pronto soccorso
112	Numero unico emergenze

Piazzale

**NORME COMPORTAMENTALI**  
 Al segnale di evacuazione:  
 - Interrompere ogni attività; mantenere la calma ed evitare atteggiamenti di panico  
 - Abbandonare la propria postazione, senza portare con se alcun oggetto o materiale  
 - Dirigersi verso l'uscita di sicurezza più prossima e raggiungere il punto di raccolta  
 - Non usare l'ascensore  
 - Camminare in modo sollecito senza correre, spingere, urlare  
 - Non tornare indietro per alcun motivo  
 - Una volta raggiunto il punto di raccolta, restare uniti in modo da facilitare il censimento ed attendere istruzioni.

**MISURE PREVENTIVE**  
 Vietato fumare e utilizzare fiamme libere.  
 Vietato lasciare, anche temporaneamente, ingombri lungo le scale, le vie di fuga ed uscite di sicurezza.

**IN CASO DI EMERGENZA**  
 Chiunque rilevi una potenziale situazione di pericolo, che non possa essere prontamente eliminata con intervento diretto chiamare immediatamente il coordinatore della squadra di emergenza del plesso. Dare l'allarme e avvisare gli addetti alla gestione delle emergenze.

**NON PRENDERE INIZIATIVE CHE POTREBBERO COMPROMETTERE LA PROPRIA E ALTRUI INCOLUMITÀ**

CAF Impresa - Centro Autorizzato di Assistenza Fiscale  
 Servizio Paghe - Centro Sicurezza e Ambiente  
 Pianimetria del piano di evacuazione dell'edificio  
**Liceo Statale "C. Salutati"**  
 Sede distaccata: Corso Matteotti, 200 - Montecatini Terme  
 Data ultimo aggiornamento: Gennaio 2024

1 2 3 4 5 6 7 8