



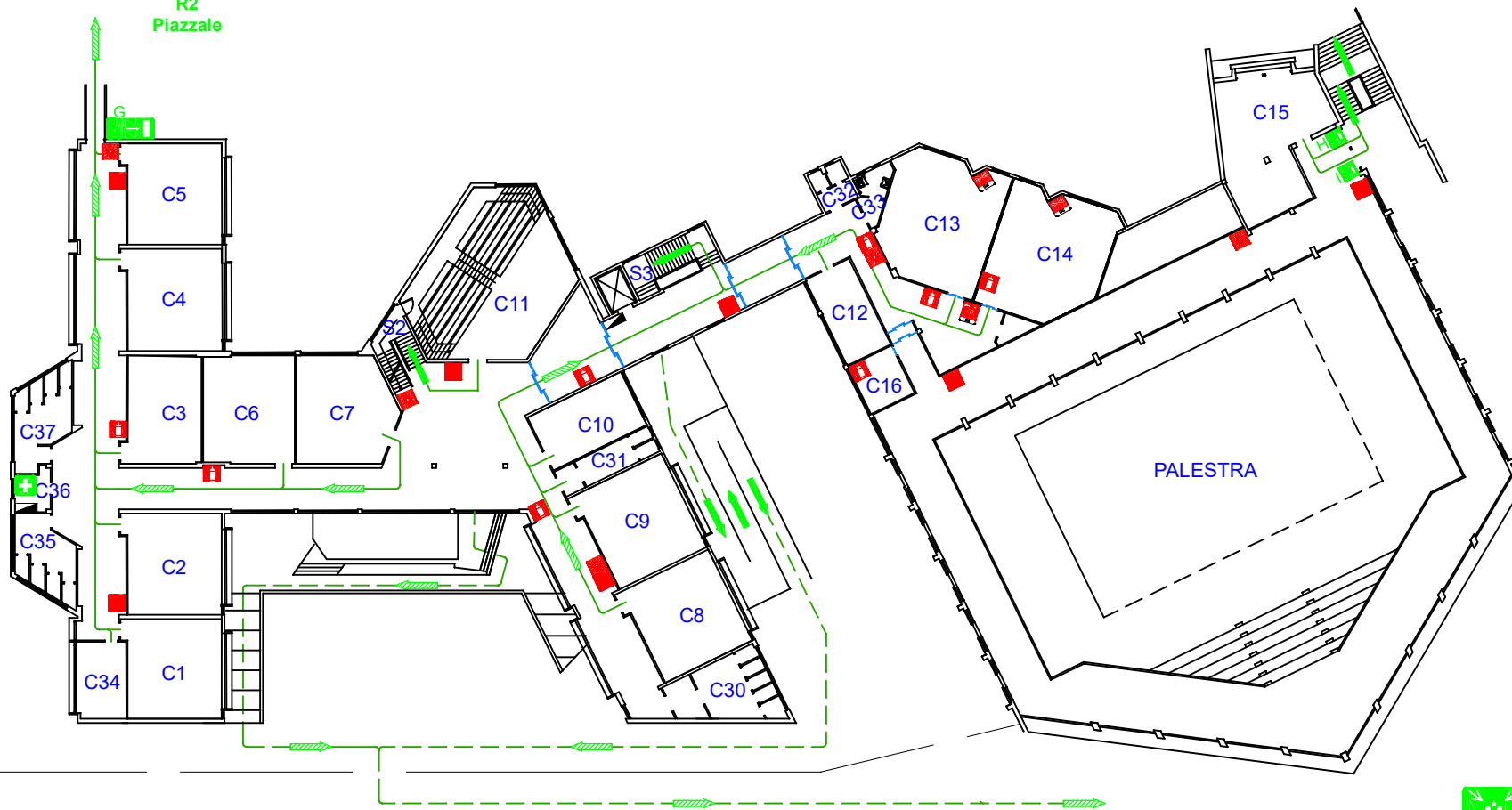
R2
Piazzale



R1
Parcheggio



R1
Parcheggio



SIMBOLO	DESCRIZIONE
	Interruttore Generale di zona
	Quadro Elettrico
	Via di esodo verso il basso
	Via di esodo orizzontale
	Telefono di emergenza
	Estintore Portatile
	Pulsante di sgancio
	Microfono Gestione Emergenze
	Idrante
	Valvola di intercettazione
	Pulsante allarme antincendio
	Voi siete qui
	Porta resistente al fuoco
	Luogo calmo
	Punto di raccolta
	Percorso di esodo
	Uscita di emergenza per persone diversamente abili
	Uscita di emergenza
	Presidio di pronto soccorso
	Defibrillatore Automatico Esterno - DAE
112	Numero unico emergenza

PIANO SECONDO

NORME COMPORTAMENTALI

Al segnale di evacuazione:

- Interrompere ogni attività; mantenere la calma ed evitare atteggiamenti di panico
- Abbandonare la propria postazione, senza portare con se alcun oggetto o materiale
- Dirigersi verso l'uscita di sicurezza più prossima e raggiungere il punto di raccolta
- Non usare l'ascensore
- Camminare in modo sollecito senza correre, spingere, urlare
- Non tornare indietro per alcun motivo
- Una volta raggiunto il punto di raccolta, restare uniti in modo da facilitare il censimento ed attendere istruzioni.

MISURE PREVENTIVE

- Vietato fumare e utilizzare fiamme libere.
- Vietato lasciare, anche temporaneamente, ingombri lungo le scale, le vie di fuga ed uscite di sicurezza.

IN CASO DI EMERGENZA

Chiunque rilevi una potenziale situazione di pericolo, che non possa essere prontamente eliminata con intervento diretto chiamare immediatamente il coordinatore della squadra di emergenza del plesso. Dare l'allarme e avvisare gli addetti alla gestione delle emergenze.

**NON PRENDERE
INIZIATIVE CHE
POTREBBERO
COMPROMETTERE LA
PROPRIA E ALTRUI
INCOLUMITÀ**



Planimetria del piano di evacuazione dell'edificio

Liceo Statale "Coluccio Salutati"
Via G. Marconi, 7 - Montecatini Terme

Data ultimo aggiornamento: Maggio 2023